

CTRL+SKY JAMMER

profesjonalny, skuteczny i zaawansowany zagłuszcacz transmisji radiowej i sygnałów GPS. Umożliwia bezpośrednią neutralizację intruzywnych dronów poprzez zakłócenie nawigacji i kontroli radiowej drona.

CECHY

Jammer jest zintegrowany z systemem detekcji, załącza się automatycznie po wykryciu przez system Ctrl+Sky drona w strefie chronionej

Obszar działania jammera w pełni pokrywa się z obszarem wykrywania dronów przez system Ctrl+Sky

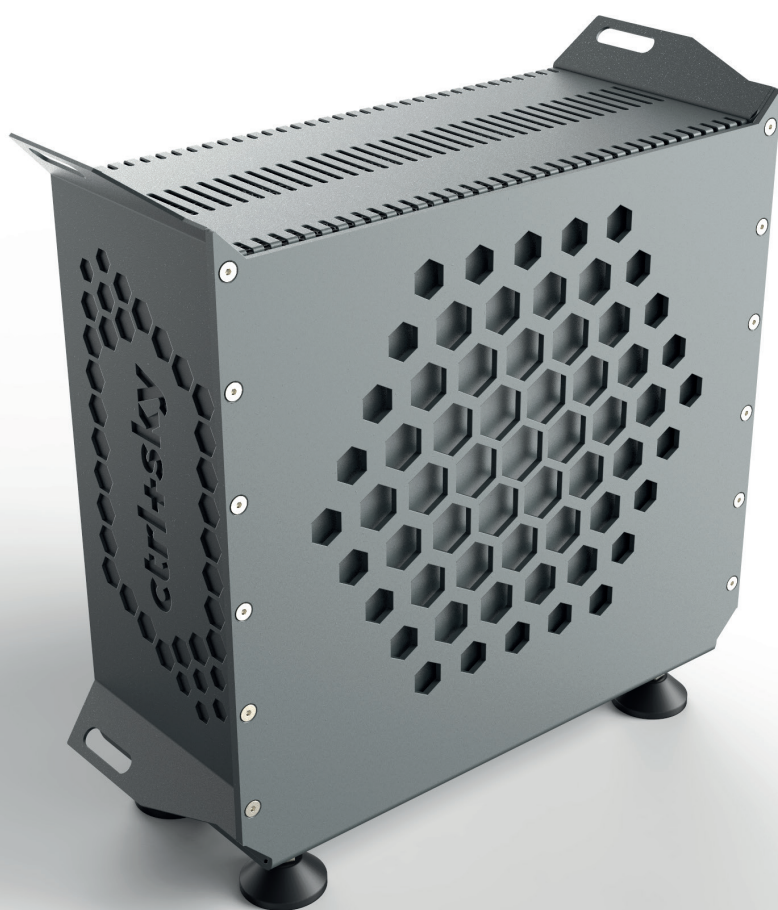
Jammer wyposażony jest w anteny kierunkowe, sektorowe lub dookólne w zależności od wymagań operacyjnych

Jammer zakłóca następujące pasma:

- wszystkie aktualnie funkcjonujące systemy nawigacji satelitarnej (GNSS): GPS, GLONASS, Galileo, BeiDou, we wszystkich stosowanych pasmach: L1, L2, L5; moc sygnału zakłócającego w paśmie 10 W
- komunikację w paśmie 2,4 GHz, moc sygnału zakłócającego w paśmie 10 W
- komunikację w paśmie 5,8 GHz, moc sygnału zakłócającego w paśmie 4 W

Stopień ochrony - IP66

Komunikacja - Ethernet



Jammer opcjonalnie wchodzi w skład każdej wersji systemu Ctrl+Sky: stacjonarnej, mobilnej oraz montowanej na pojeździe.